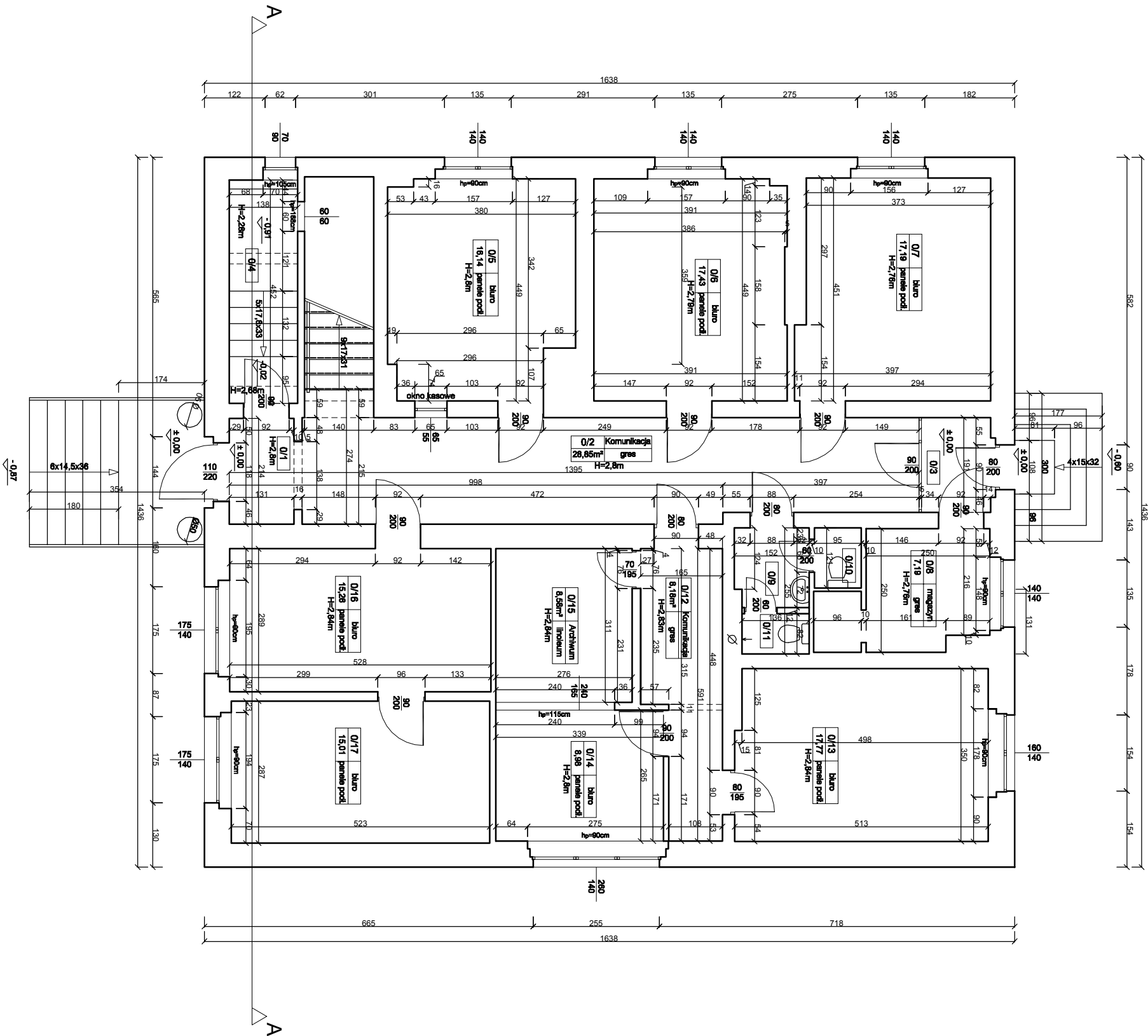


Rzut parteru - inwentaryzacja

skala 1:100



ZESTAWIENIE POMIESZCZEŃ - parter			
Nr. cm.	Nazwa pomieszczenia	Rodzaj posadzki	Pow. w m²
0/1	Przedsiónek	gres	3.02
0/2	Komunikacja	gres	28.85
0/3	Przedsiónek	gres	2.67
0/4	Pomieszczenie porządkowe	beton	6.24
0/5	Biuro	panele podłogowe	16.14
0/6	Biuro	panele podłogowe	17.43
0/7	Biuro	panele podłogowe	17.19
0/8	Magazyn	gres	7.19
0/9	Łazienka - przedsiónek	płytki ceramiczne	2.39
0/10	WC	płytki ceramiczne	1.15
0/11	WC	płytki ceramiczne	1.12
0/12	Komunikacja	gres	8.18
0/13	Biuro	panele podłogowe	17.77
0/14	Biuro	panele podłogowe	8.98
0/15	Archiwum	linoleum	8.58
0/16	Biuro	panele podłogowe	15.26
0/17	Biuro	panele podłogowe	15.01
SUMA			177.17

Temat: Termomodernizacja budynku UG Zbiczno oraz budowa pochylni dla osób niepełnosprawnych Zbiczno, dz. nr 177			
Adres: Urząd Gminy Zbiczno Zbiczno 140, 87-305 Zbiczno			
Inwestor:			
Rysunek: RZUT PARTERU-INWENTARYZACJA			
Projektant		Podpisy:	
mgr inż. Zdzisław Świerczyński upr. nr BP-RN-V/30/RO/84			
mgr inż. Wiesław Dąbrowski			
Data: 8.2016		Skala: 1:100	Branda: Nr rys: A-2